

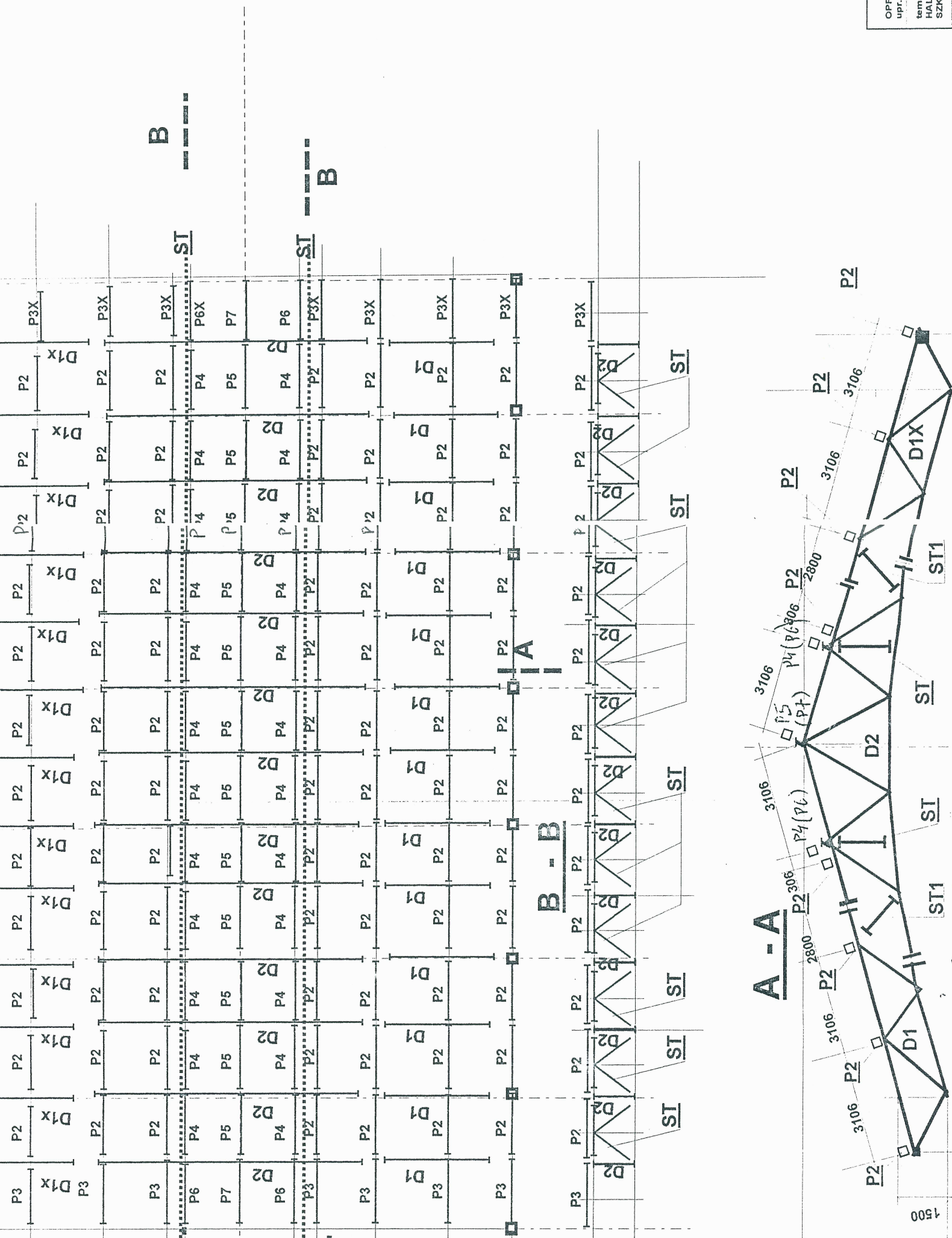
		<b>PODCIĄG R4-WYKONAĆ 1X</b>						
78	2	CNP 200	6 330,00	12,66	25,30	320,30	St3s	<b>36</b>
79	2	bl.10*200	420,00	0,84	15,66	13,15		
80	1	bl.10*90	110,00	0,11	7,10	0,78	St3sx	
	8	nakrętka sześć.M20				0,90		
	8	podkł.okragl.dla M20				0,30		
	8	ŚRUBA M20	70,00			3,00		
		Razem dla jednego elementu				<b>338,43</b>		
		Razem: dla 1 szt	1,00		338,43		<b>338,43</b>	
		<b>PODPORA R5- wykonać 1X</b>						<b>37</b>
81	1	RURA 159/8	120,00	0,12	32,60	3,91		
82	1	bl.8*140	140,00	0,14	8,78	1,23		
		Razem dla jednego elementu				<b>5,14</b>		
		Razem: dla 1 szt	1,00		5,14		<b>5,14</b>	
		<b>SŁUP S1- wykonać 2X</b>						<b>38</b>
83	1	RURA 219,1/8	4 300,00	4,30	16,70	71,81		
84	1	bl.10*310	360,00	0,36	8,73	3,14		
		Razem dla jednego elementu				<b>74,95</b>		
		Razem: dla 2 szt	2,00		74,95		<b>149,91</b>	
		<b>GZYMS WYKONAĆ 5X.</b>						
84	2	RURA średnicy 25mm	762,00	1,52	2,07	3,15	St3s	<b>40</b>
85	1	RURA średnicy 25mm	774,00	0,77	2,07	1,60		
86	1	RURA średnicy 25mm	475,00	0,48	2,07	0,98	St3sx	
88	1	RURA średnicy 25mm	482,00	0,48	2,07	1,00	St3s	
89	1	RURA średnicy 25mm	1 007,00	1,01	2,07	2,08		
90	1	L50*50*5	265,00	0,27	3,77	1,00		
91	1	L50*50*5	737,00	0,74	3,77	2,78		
92	1	L50*50*5	830,00	0,83	3,77	3,13	St3s	
		Razem dla jednego elementu				<b>15,73</b>		
		Razem: dla 5 szt	5,00		15,73		<b>78,64</b>	
		<b>Obramowanie okna W3- wykonać 8X</b>						<b>41</b>
91a	2	Rura kwadrat. 120*60*3	8 904,00	17,81	16,70	297,39		
92a	1	Rura kwadrat. 120*60*3	210,00	0,21	16,70	3,51	St3sx	
99	2	bl.8*60	80,00	0,16	3,00	0,48		
	2	Kotew HSA M12	100,00	0,20	3,00	0,60	St3sx	
		Razem dla jednego elementu				<b>301,98</b>		
		Razem: dla 8 szt	8,00		301,98		<b>2 415,84</b>	
		<b>RAZEM ILOŚĆ STALI</b>						<b>54 999,54</b>

**POKRYCIE DACHOWE**

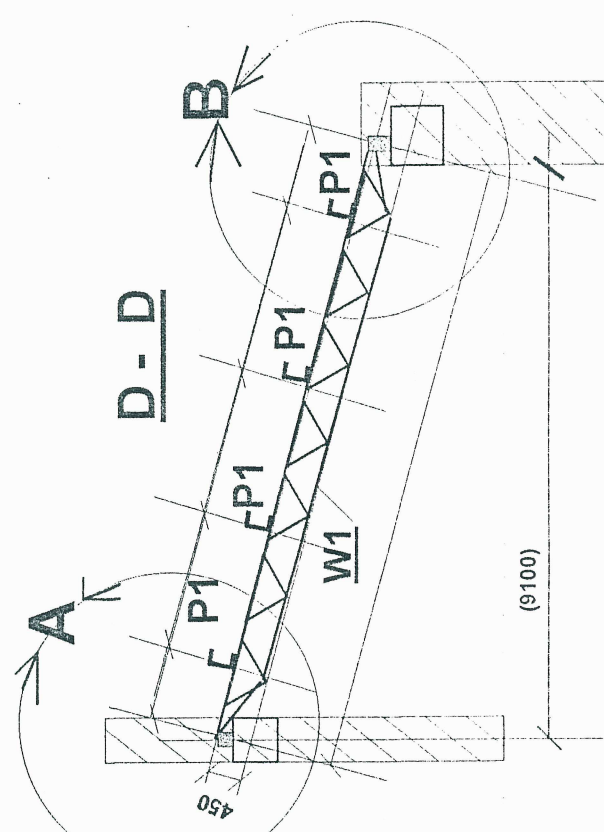
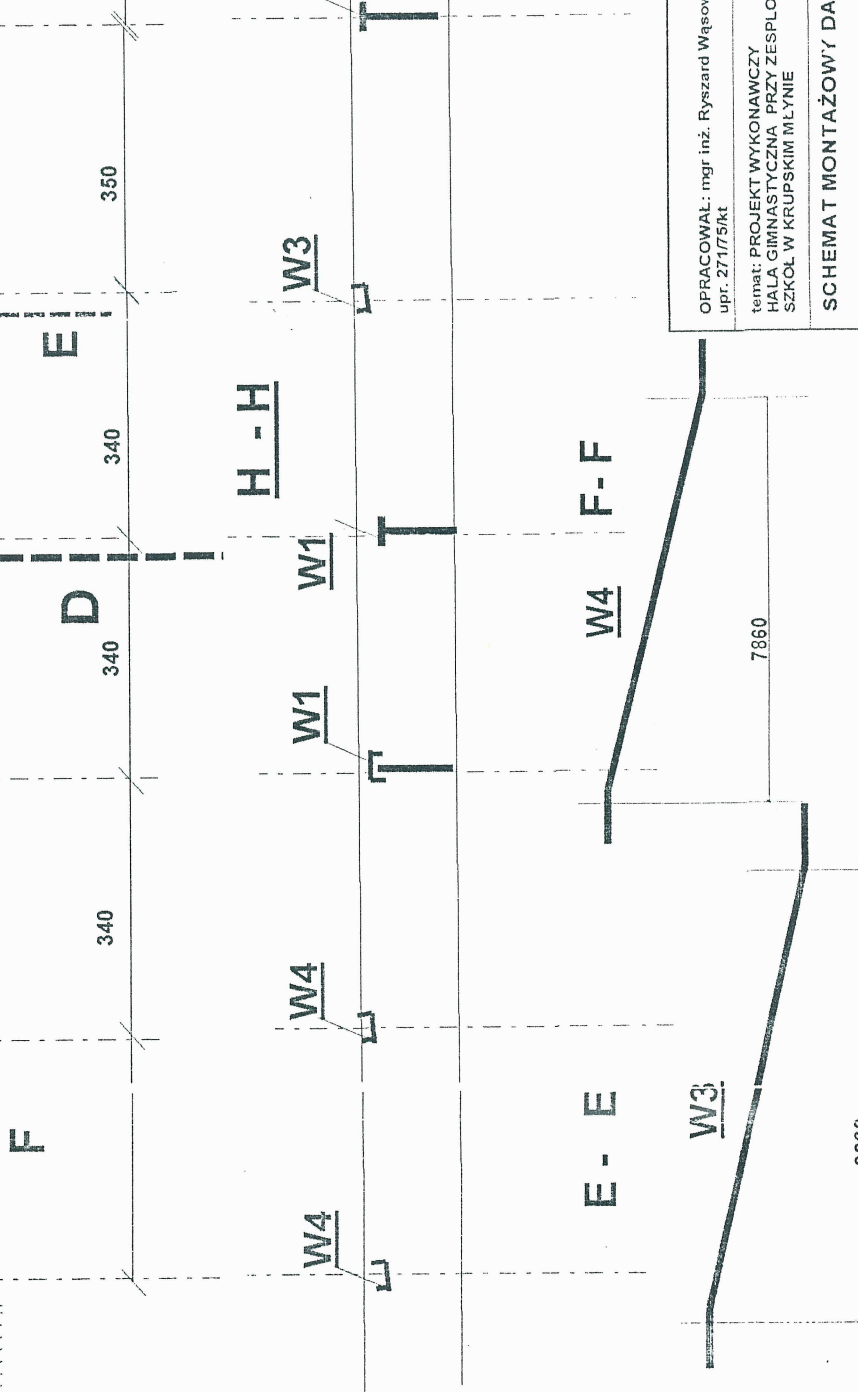
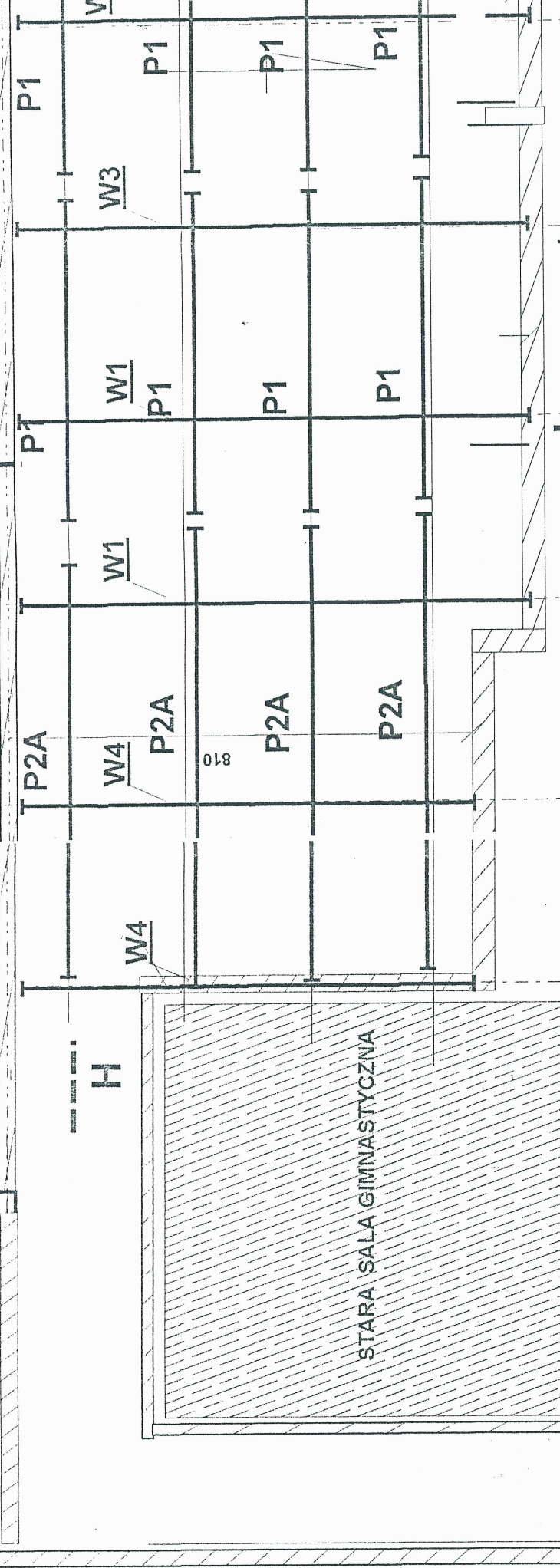
PANELTECH TYP S 1190\*150

Z RDZENIEM Z WEŁNY MINERALNEJ

37 PŁYTA	8300
14 PŁYTA	9300
70 PŁYTA	9320







OPRACOWAL: mgr inż. Ryszard Waśnov  
upr. 27175/kt  
temat: PROJEKT WYKONAWCZY  
HALA GIMNASTYCZNA PRZY ZESPLC  
SZKOL W KRUPSKIM MŁYNIU  
SCHEMAT MONTAŻOWY DA