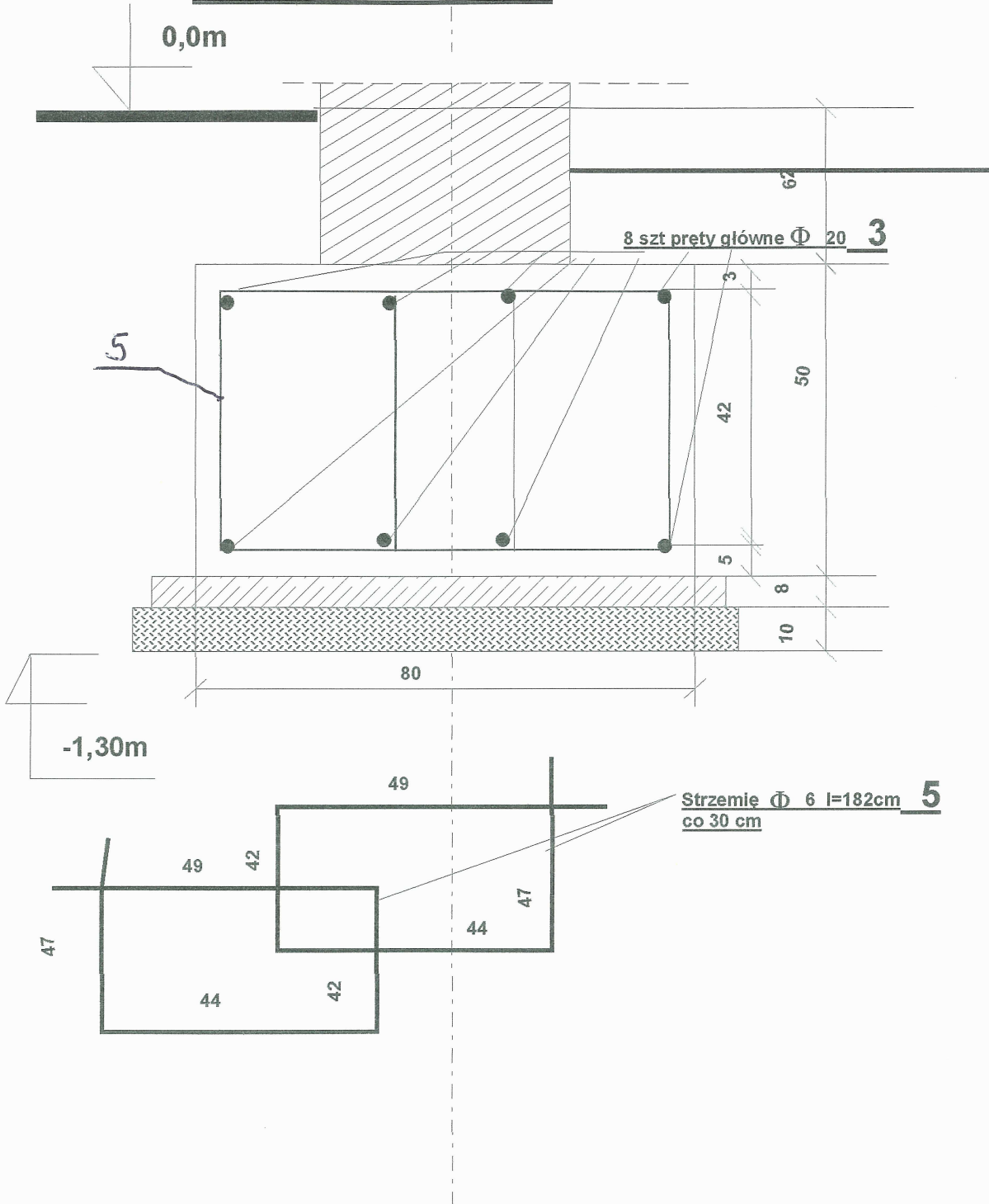


# PZREKRÓJ A1 -A1

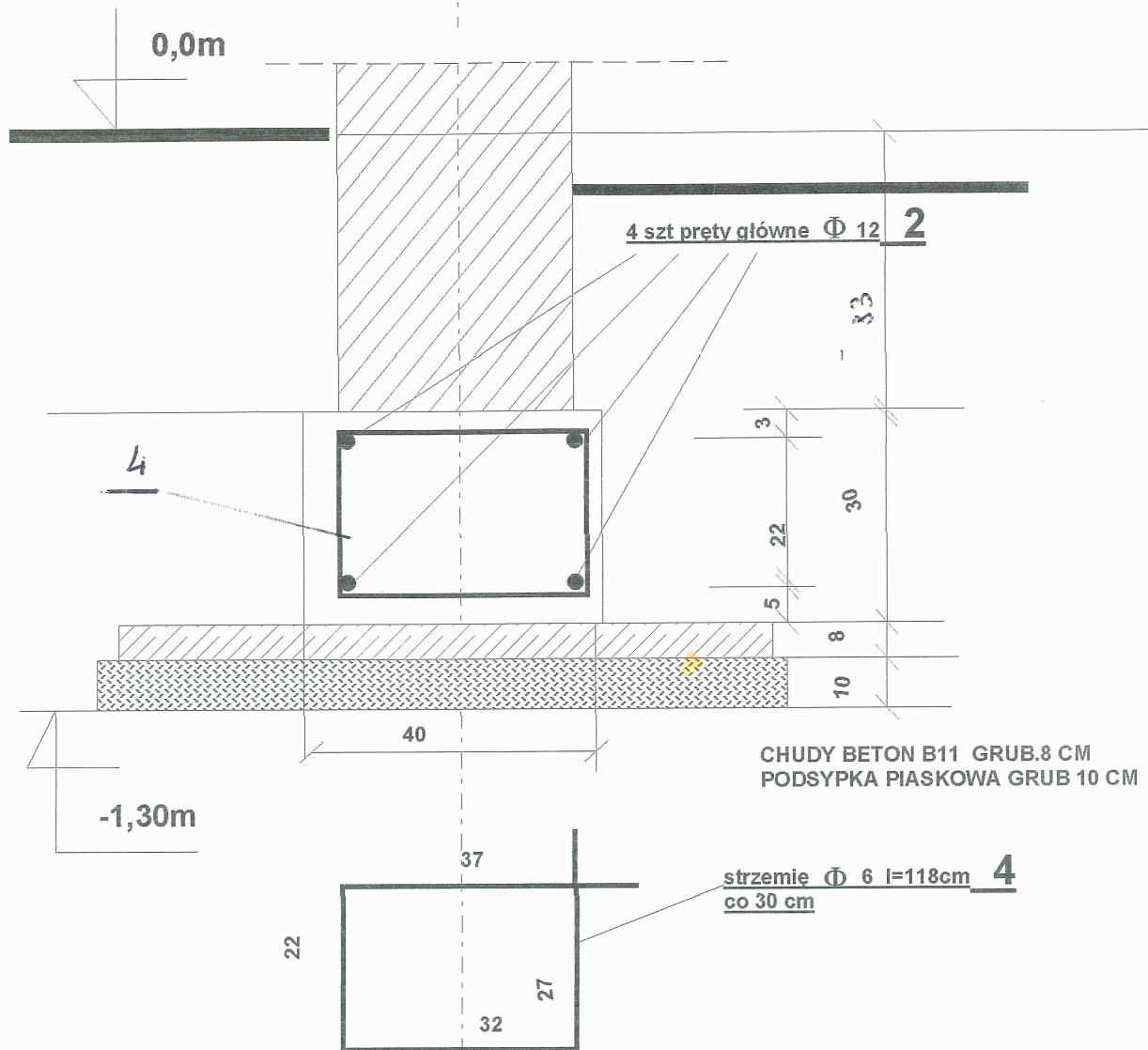


**UWAGA : ZESTAWIENIE STALI ZBROJENIOWEJ PATRZ RYS NR 22B**

BETON KLASY B20  
STRZEMIONA STAL A0  
PRĘTY GŁÓWNE STAL AII 34GS


OPRACOWAŁ: mgr inż. Ryszard Wąsowski upr. 271/75/kt	06.01.2005
temat: PROJEKT WYKONAWCZY HALA GIMNASTYCZNA PRZY ZESPŁOE SZKÓŁ W KRUPSKIM MŁYNI	podpis
<b>ŁAWA FUNDAMENTOWA SZER 80CM PRZEKRÓJ A1 -A1</b> SKALA 1:10	RYS NR <b>23</b>

# PRZEKRÓJ C-C

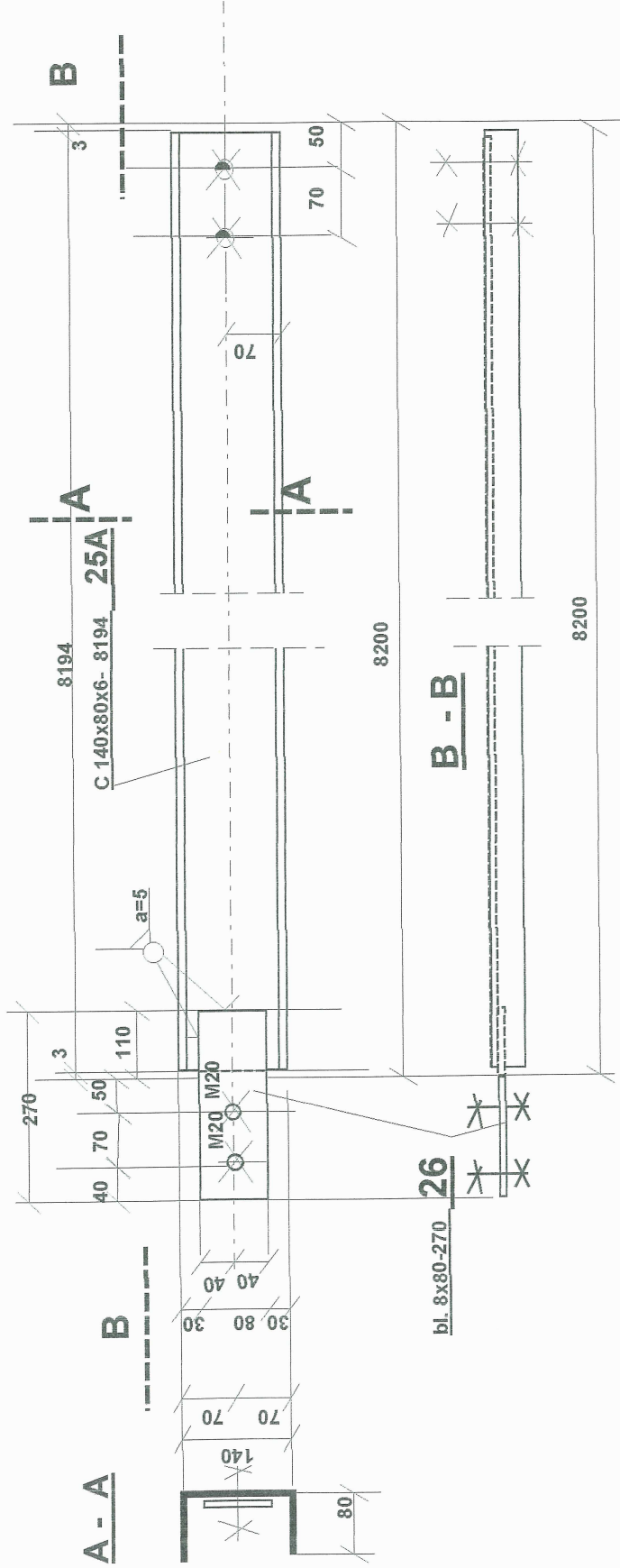


BETON KLASY B20  
STRZEMIONA STAL A0  
PRĘTY GŁÓWNE STAL AII 34GS

**UWAGA : ZESTAWIENIE STALI ZBROJENIOWEJ PATRZ RYS NR 22B**

OPRACOWAŁ: mgr inż. Ryszard Wąsowski upr. 27175/kt	06.01.2005
temat: PROJEKT WYKONAWCZY HALA GIMNASTYCZNA PRZY ZESPŁOE SZKÓŁ W KRUPSKIM MŁYNI	podpis 
<b>ŁAWA FUNDAMENTOWA SZER 40CM PRZEKRÓJ C-C SKALA 1:10</b>	<b>RYS NR 24</b>

# PŁATEW P2A



OPRACOWAŁ: mgr inż. Ryszard Wąsowski upr. 27175/kt	06.01.2005
temat: PROJEKT WYKONAWCZY HALA GIMNASTYCZNA PRZY ZESPŁOE SZKÓŁ W KRUPSKIM MŁYNIU	podpis
<b>PŁATEW ELEMENT P2A SKALA 1:10</b>	
	RYS NR <b>25</b>