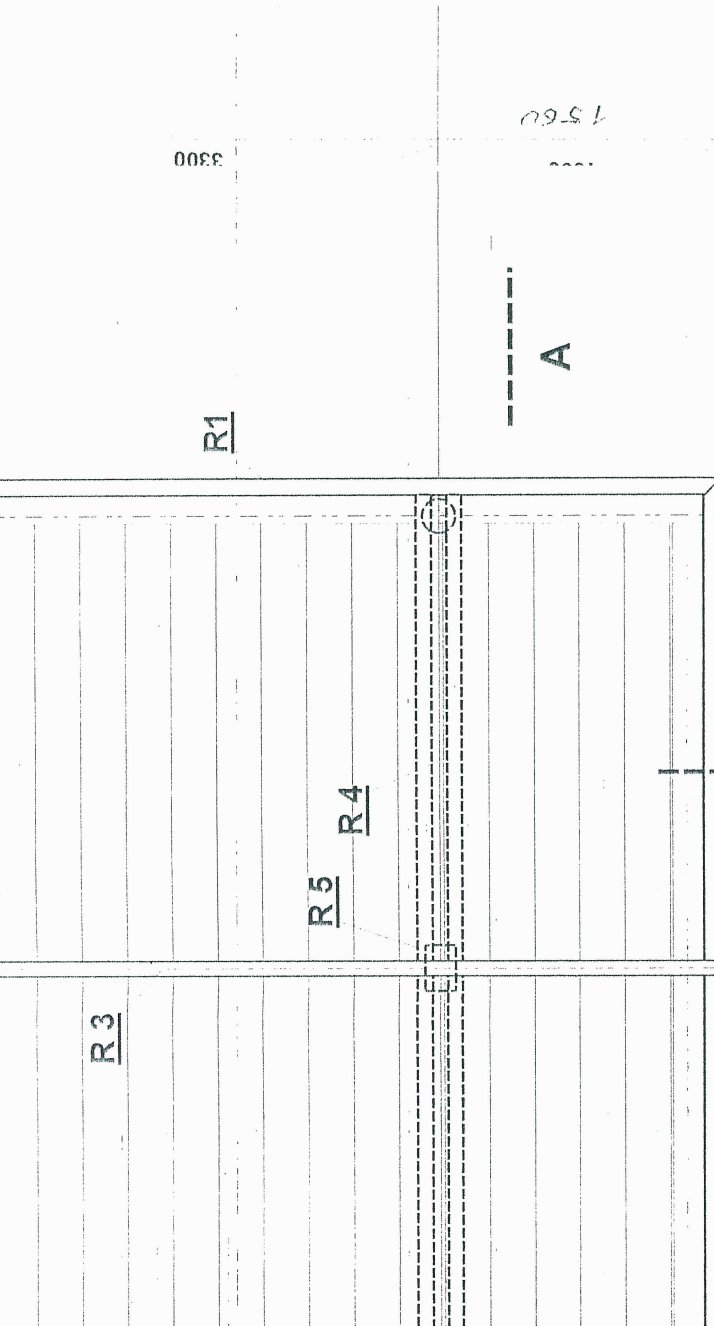


ELEMENTY PODCIENIA WEJŚCIOWEGO

RYGIEL R 1	1 SZT	RYS NR 33
RYGIEL R18 (ODBICIE LUSTRZANE)	1 SZT	RYS NR 33
RYGIEL R 2	1 SZT	RYS NR 34
RYGIEL R 3	1 SZT	RYS NR 35
PODCIAG POPRZECZNY	1 SZT	RYS NR 36
PODPORA 5	1 SZT	RYS NR 37
SKŁUP S 1	2 SZ	RYS NR 38



R 3

R 1

3300

A

1560

R 5

R 4

B

250

6000

R 3

PRZEKRÓJ A-A

PRZEKRÓJ B-B

S 1

R 1

R 2

R 4

R 5

R 4

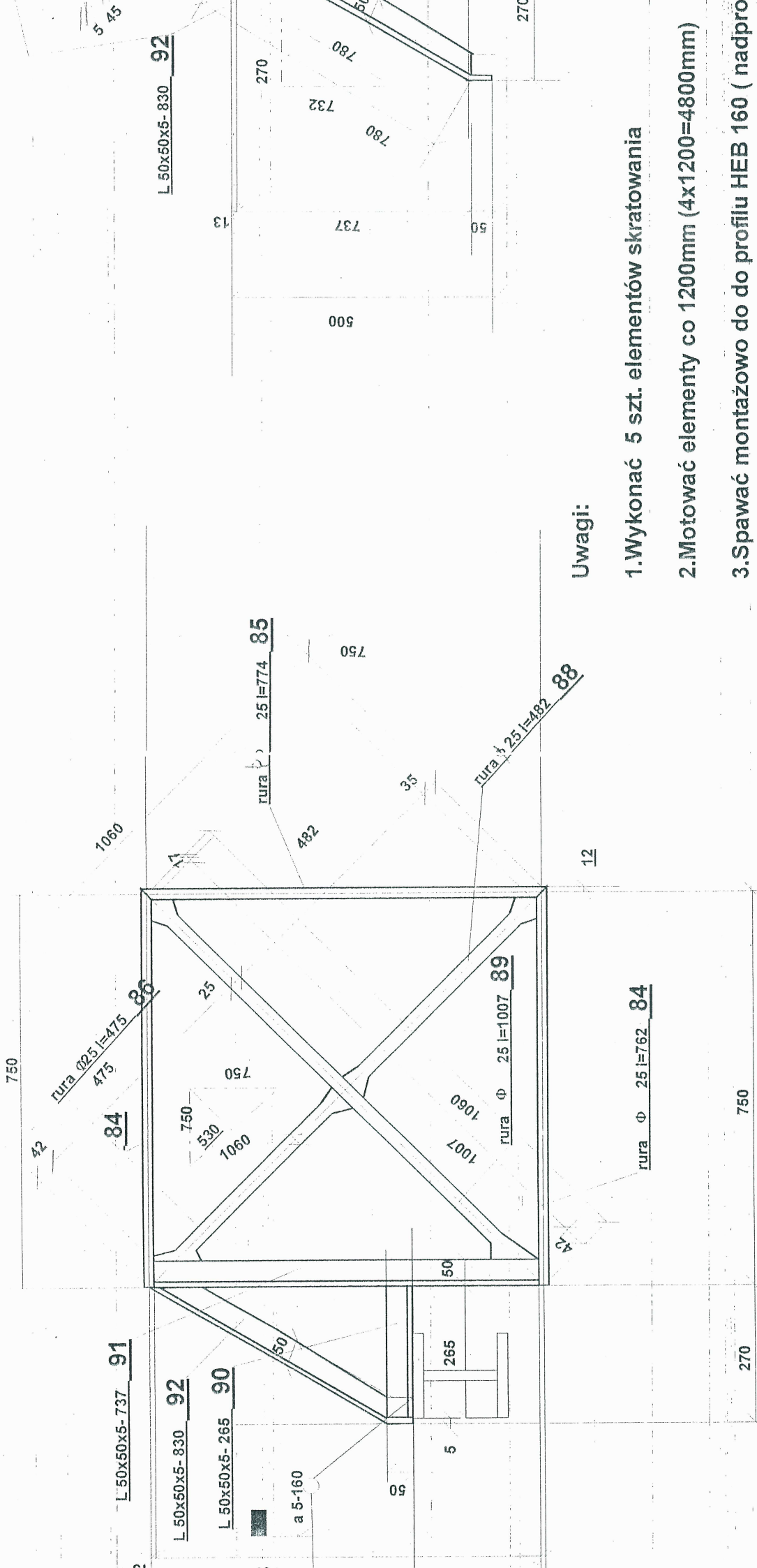
S 1

1560

3300

3300

1560



Uwagi:

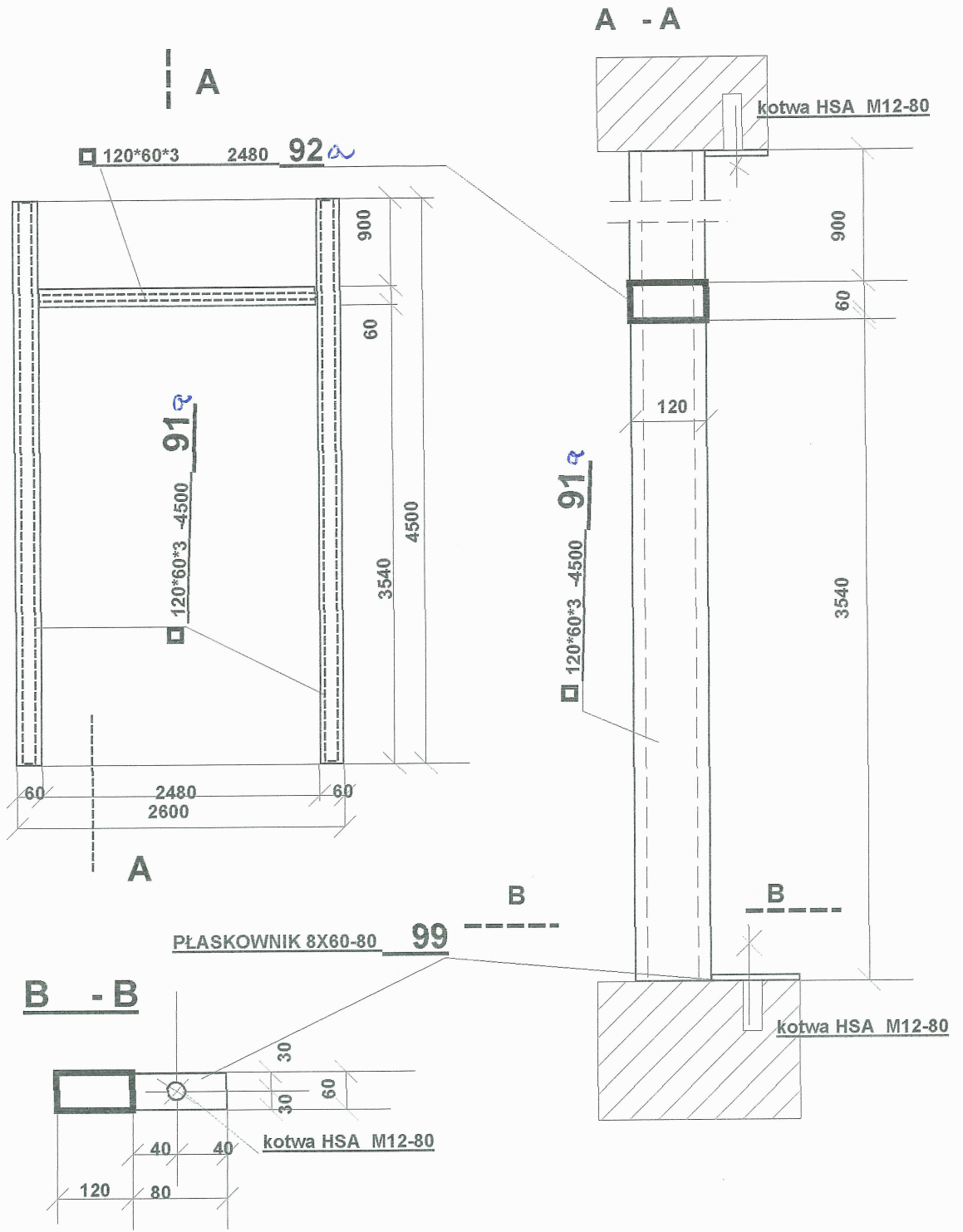
1. Wykonać 5 szt. elementów skratowania
2. Motować elementy co 1200mm (4x1200=4800mm)
3. Spawać montażowo do do profilu HEB 160 (nadpro


OPRACOWAŁ: mgr inż. Ryszard Wasowski
l.p.c. 271775/kt

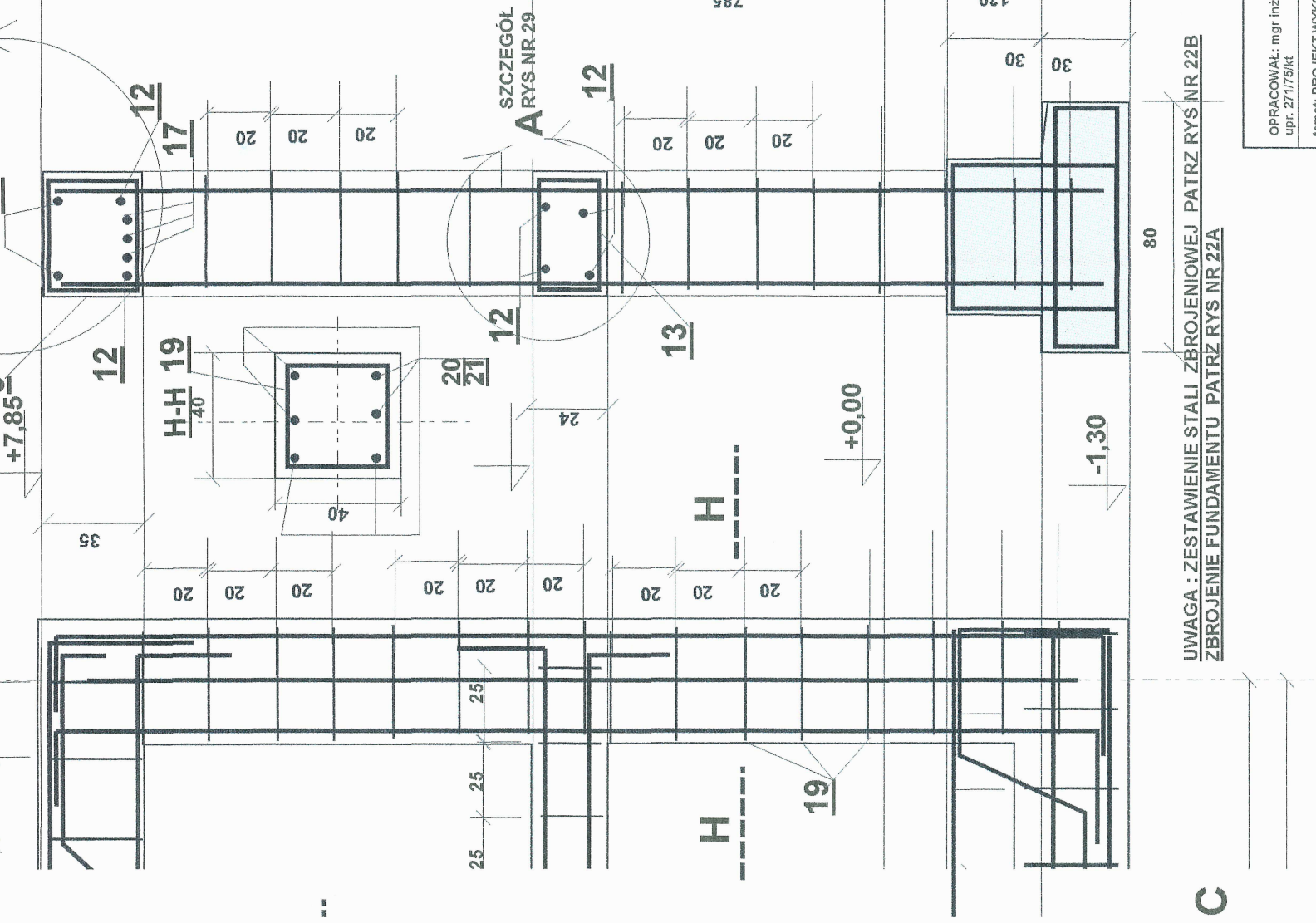
temat: PROJEKT WYKONAWCZY
HALA GIMNASTYCZNA PRZY ZESPŁOE
SZKÓŁ W KRUPSKIM MŁYNI

KRATA GZYMSU

W OSI "8"



OPRACOWAŁ: mgr inż. Ryszard Wąsowski upr. 271/75/kt	06.01.2005
temat: PROJEKT WYKONAWCZY HALA GIMNASTYCZNA PRZY ZESPŁOE SZKÓŁ W KRUPSKIM MŁYNI	podpis 
OBRAMOWANIE OKNA wyk.8x SKALA 1:10	RYS NR 41



OPRACOWAŁ: mgr inż.
upr. 27175/kt
format: PROJEKT.WYKO

