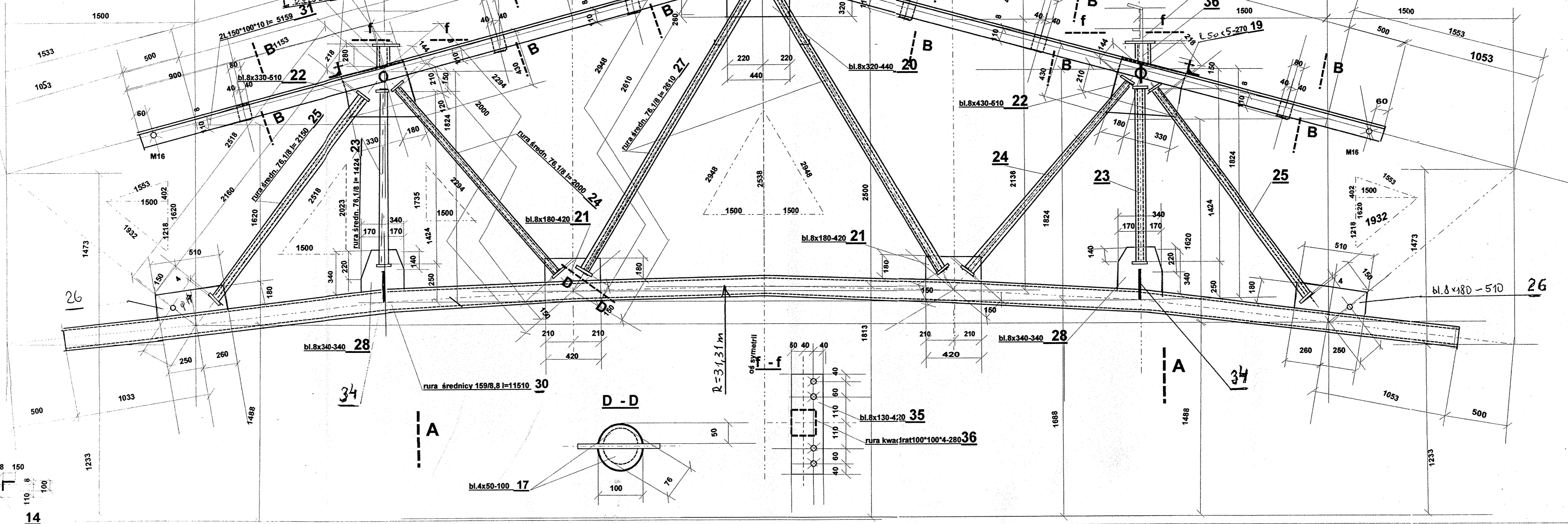
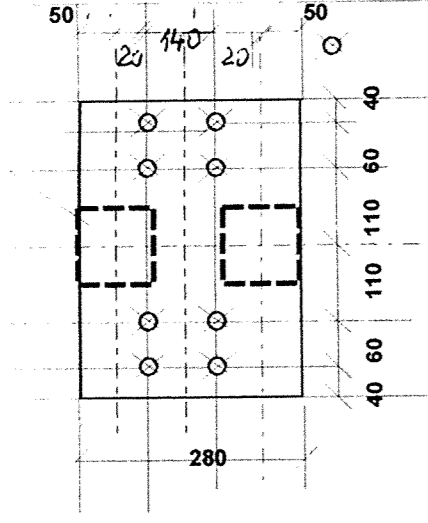
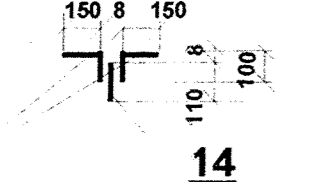


g - g

bl.8x280-420 37



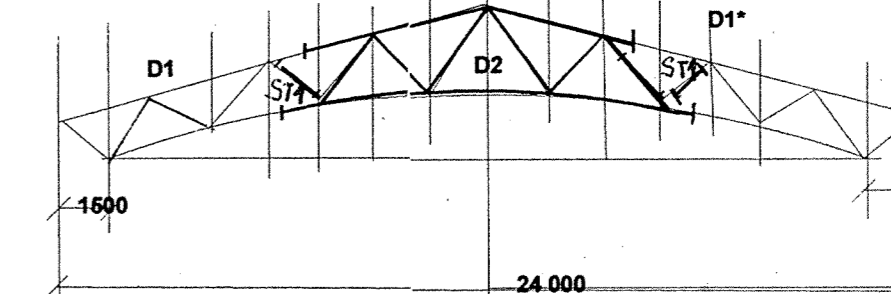
B - B



1

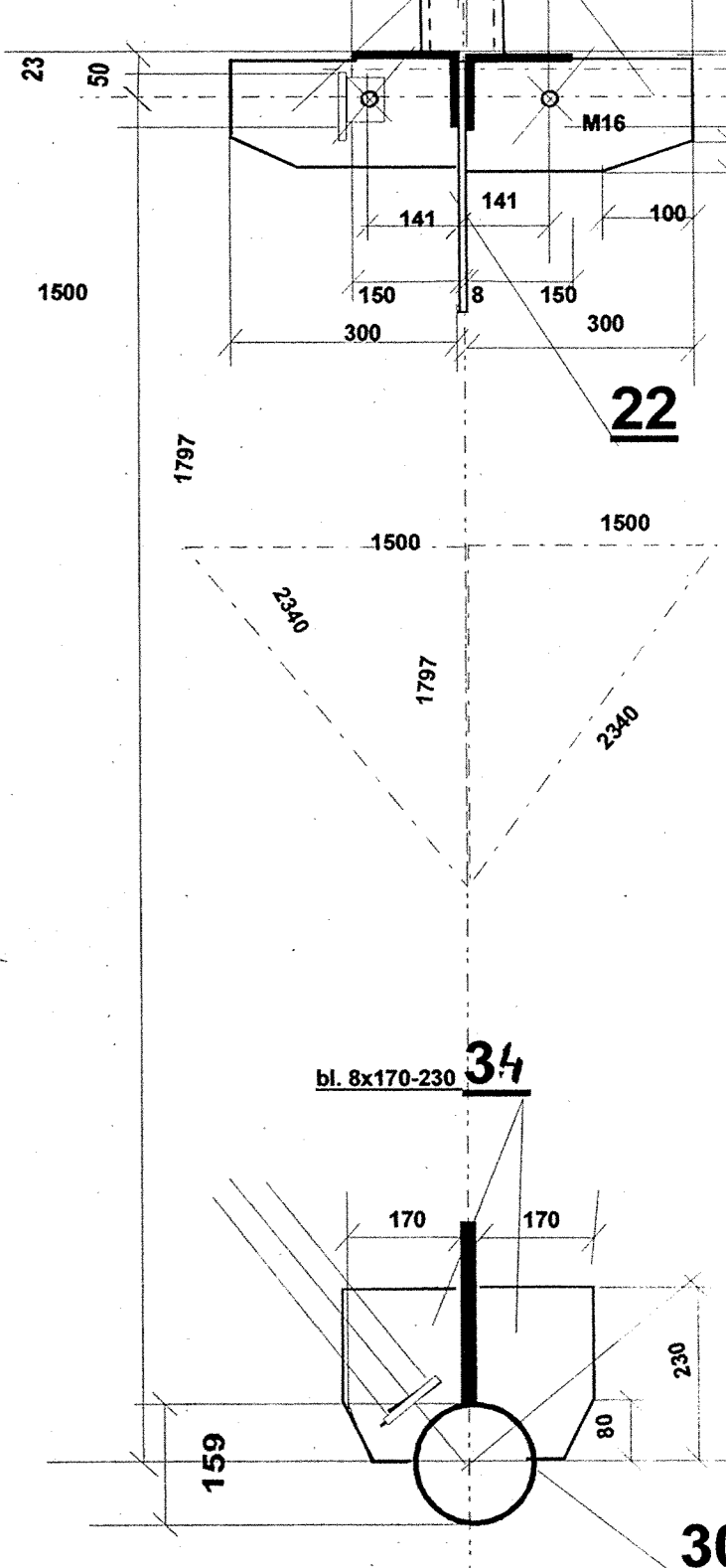
14

szemat montażowy



A - A

1:10



bl. 8x150-300 33

22

30

bl. 8x170-230 34

OPRACOWAŁ: mgr inż. Ryszard Wąsowski upr. 271/75Rkt	06.01.2005 podpis
TEMAT: PROJEKT WYKONAWCZY HALA GIMNASTYCZNA PRZY ZESPŁOCIE SZKÓŁ W KRUPKIM MŁYNIE	
WIĄZAR DACHOWY ELEMENT D2	
SKALA 1:20	RYS NR 11