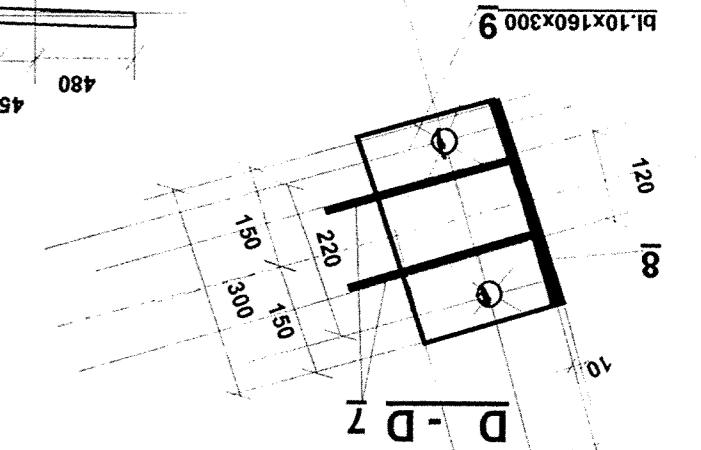
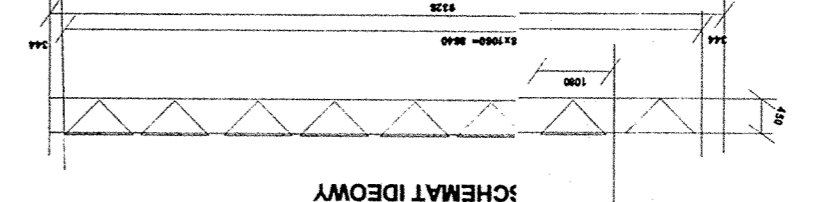
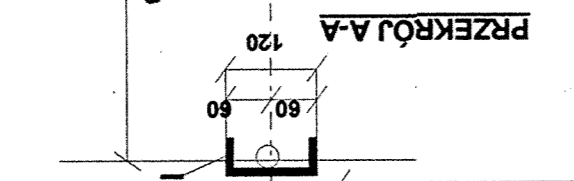
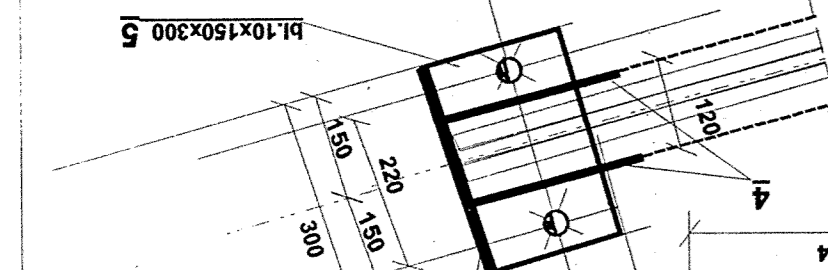
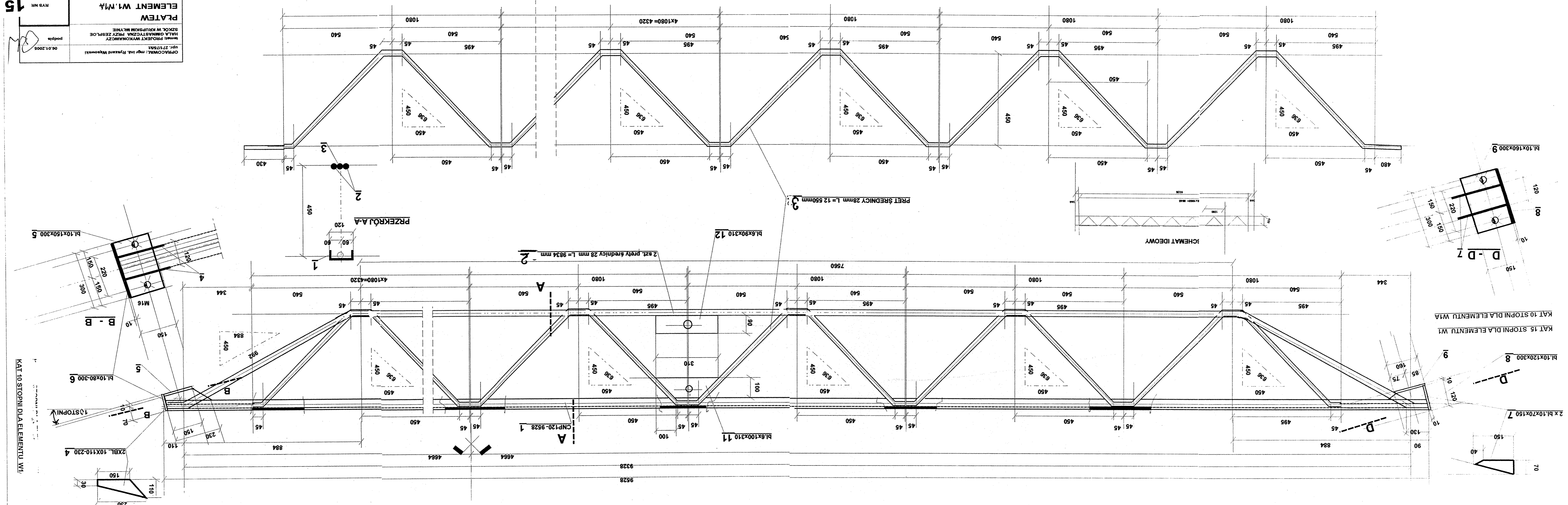


OPRACOWAL: mgr inż. Ryszard Wasowski  
 imię PROJEKT WYKONAWCY  
 HALA GIMNASTYCZNA PRZY ZESP. LOE  
 SZKOŁY W KRUPSZKIM MŁYNIU  
 PLATEW  
 ELEMENT W1.M1A  
 RYS NR 15  
 SKALA 1:10  
 06.01.2006  
 podpis



KAT 15 STOPNI DLA ELEMENTU W1

KAT 10 STOPNI DLA ELEMENTU W1A

2 x bl.10x70x150 7

bl.10x120x300 8

bl.10x160x300 9

KAT 10 STOPNI DLA ELEMENTU W1