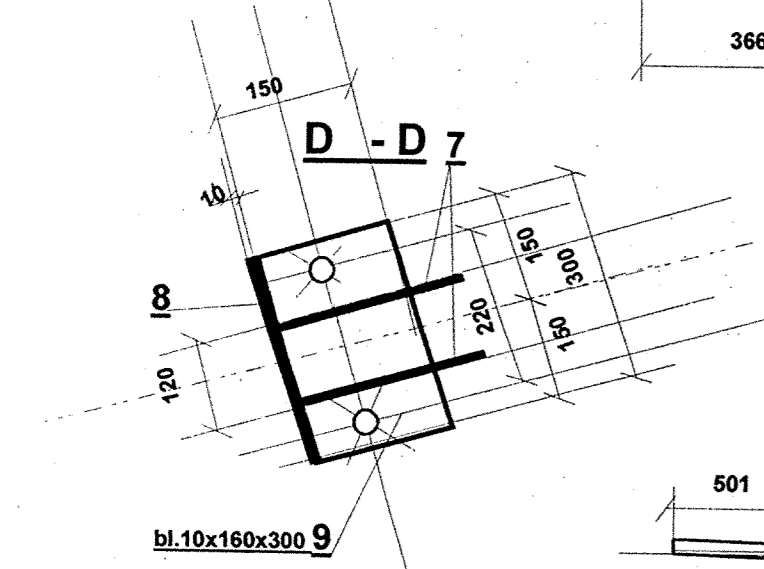
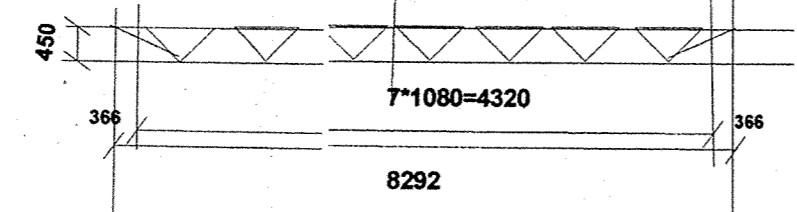


KĄT 15 STOPNI DLA ELEMENTU W2
KĄT 10 STOPNI DLA ELEMENTU W2A

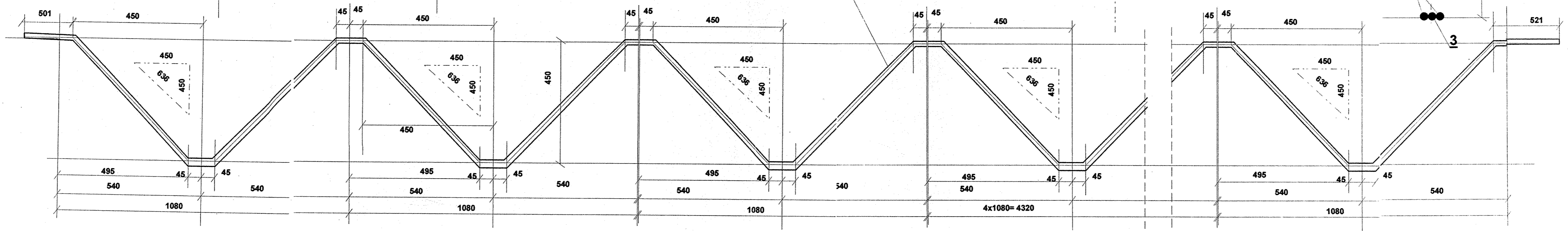
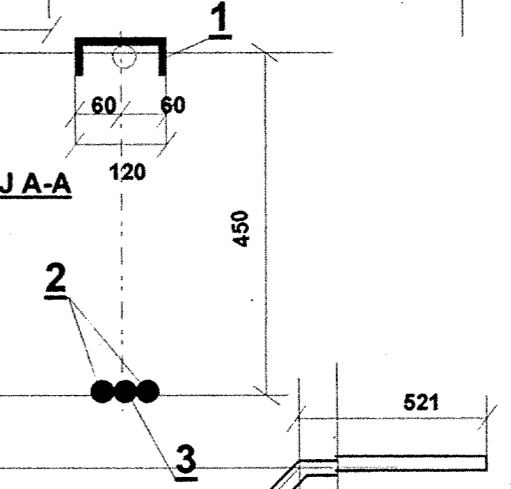


SCHEMAT IDEOWY



PRET ŚREDNICY 28mm L= 11276mm 3

PRZEKRÓJ A-A



OPRACOWAŁ: mgr inż. Ryszard Wąsowski upr. 27176/kt	06.01.2005
temat: PROJEKT WYKONAWCZY HALA GIMNASTYCZNA PRZY ZESPŁOE SZKÓŁ W KRUPSKIM MŁYNI	podpis <i>[Signature]</i>
PLATEW ELEMENT W2	RYS NE 16
SKALA 1:10	