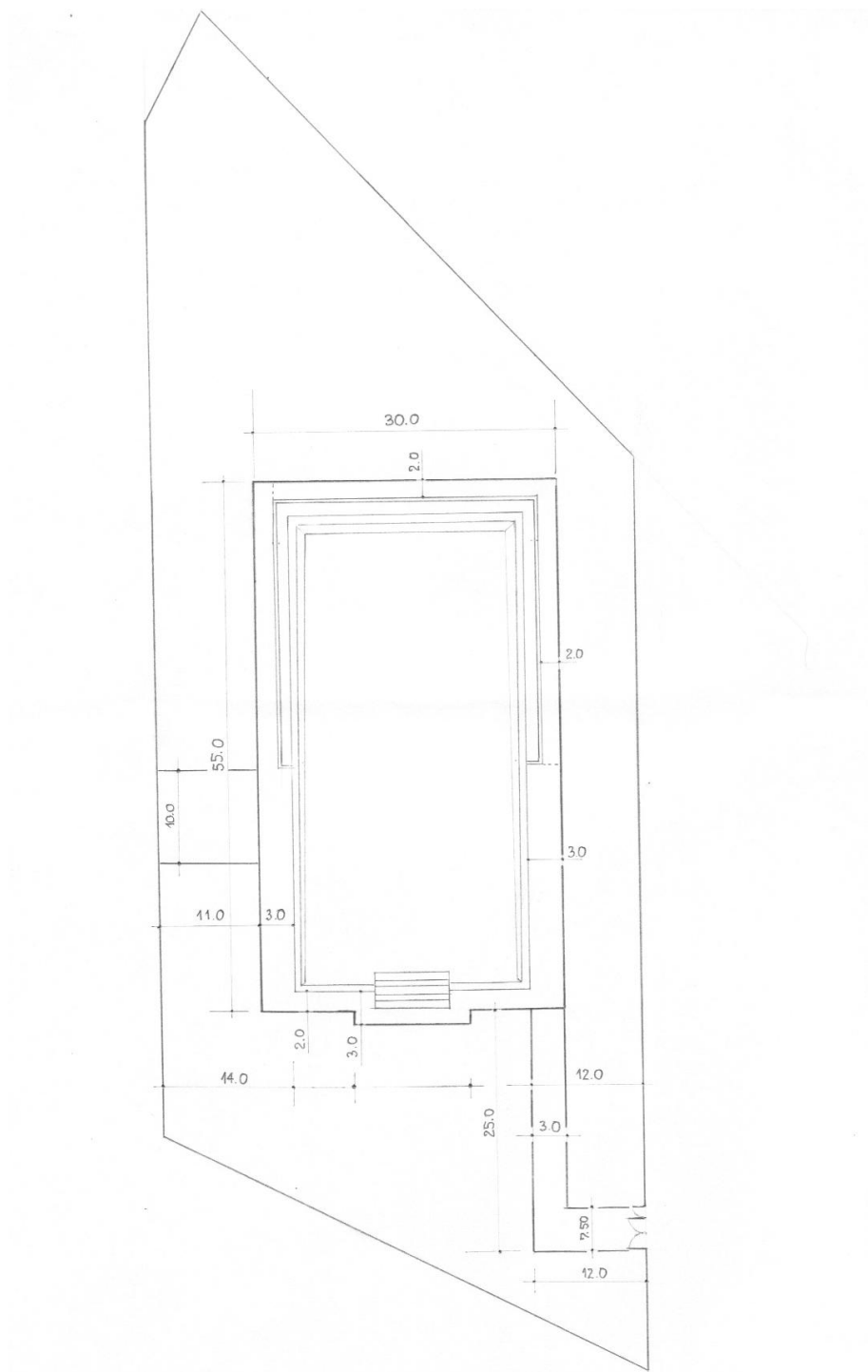
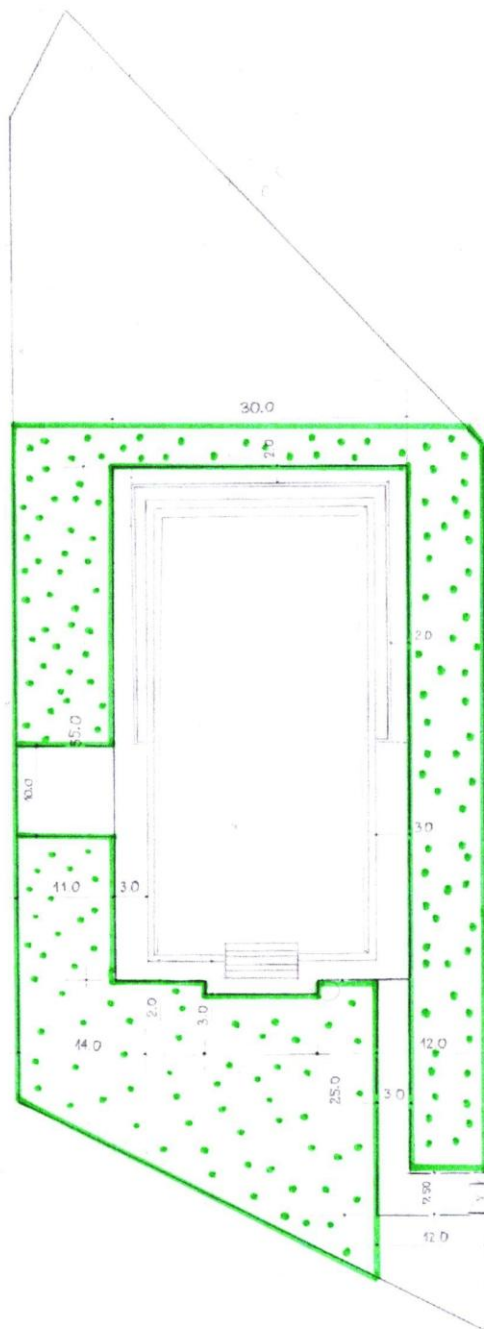


2. Wykonanie trawiastej plaży na terenie basenu.

Zakres robót obejmuje przekopanie istniejących starych trawników, wymodelowanie terenu pod plażę, dowóz humusu jego rozścielenie i wykonanie nowych trawników dywanowych na łącznej powierzchni 2000 m². Usytuowanie plaży od wejścia do kąpieliska z przodu basenu, wzdłuż obydwu boków basenu oraz w pasie 5,00 m za tylną częścią basenu gdzie graniczyć będzie z plażą piaszczystą. Teren przewidziany pod plażę piaszczystą zaznaczono kolorem zielonym.







Miejsce wykonania plaży trawiastej



Miejsce wykonania plaży trawiastej

Na wykonanie zakresu robót składa się :

1. Przekopanie łopatą trawników z zakopaniem darni
2. Ponowne zagrabienie uprzednio przekopanego i zagrabionego terenu celem dokładnego wymodelowania powierzchni trawnika pod siew trawy.
3. Załadowanie humusu na środki transportowe.
4. Dowiezienie humusu na odległość z 10 km.
5. Wyładowanie humusu ze środków transportowych.
6. Rozścielenie ziemi urodzajnej (humusu) oraz wyrównanie terenu z grubsza.
7. Ręczne wyrównanie powierzchni.
8. Rozrzucenie nawozów mineralnych i zagrabianie.
9. Wysianie nasion, zahakowanie grabiami oraz ubicie powierzchni.

Ilość robót oraz stosowane materiały zawiera przedmiar robót i zestawienie materiałów i sprzętu.

UWAGI DO MATERIAŁÓW

Nasiona traw.

Należy stosować wyłącznie gotowe mieszanki traw w zależności od lokalnych warunków. Gotowa mieszanka traw powinna mieć oznaczony procentowy skład gatunkowy, klasę, numer normy, wg której została wyprodukowana, zdolność kiełkowania. Jako nasiana traw należy użyć mieszanki o wszechstronnym zastosowaniu składająca się z podstawowych gatunków traw zalecana do obsiewu większych obszarów zieleni położonych na glebach średnio żyznych charakteryzującą się szybkimi wschodami i dobrym zadarnieniem

Nawozy mineralne.

Nawozy mineralne, konfekcjonowane do nawożenia trawników powinny być w opakowane, z podanym składem chemicznym (zawartość NPK). Należy je zabezpieczyć przed zawilgoceniem i zbrzyleniem w czasie transportu i przechowywania. Jako nawozu należy użyć kompletnego nawozu ogrodniczego o wszechstronnym zastosowaniu, który powinien być bezchlorkowy, zawierający oprócz azotu (13,6%), fosforu (6,4%) i potasu (19,1%) także magnez (4,5%) i wszystkie mikroelementy.

Wymagania dotyczące wykonania robót związanych z trawnikami

- teren pod trawniki musi być oczyszczony z gruzu i zanieczyszczeń,
- po rozłożeniu ziemi urodzajnej teren powinien być obniżony w stosunku do nawierzchni drogi o ok. 2 – 3 cm,
- teren powinien być wyrównany i splantowany,
- ziemia urodzajna powinna być rozścielona równą warstwą i wymieszana z nawozami mineralnymi oraz starannie wyrównana,
- przed siewem nasion ziemię należy wałować wałem gładkim
- przykrycie nasion – przez przemieszanie z ziemią grabiami lub wałem kolczatką,
- po wysiewie nasion ziemia powinna być wałowana lekkim wałem,
- w miejscach gdzie brakuje urodzajnej ziemi rodzimej lub nie nadaje się ona do wykorzystania przewidziano uzupełnienia lub wymianę gruntu rodzimego na ziemię urodzajną,
- wysiew nasion i zakładanie trawników należy prowadzić w okresie od 1 maja do 15 września oraz w innych okresach zaakceptowanych przez Inwestora, na w ilości 2,5 kg na 100 m²,
- należy zniszczyć chwasty przy użyciu herbicydów zatwierdzonych przez Państwową Inspekcję Ochrony Roślin, przewidzieć siew podstawowy i przynajmniej jeden obowiązkowy dosiew.

Pielęgnacja trawników

Pielęgnacja trawników obejmuje okres do wytworzenia zwartej murawy

- a) pierwsze koszenie powinno być przeprowadzone, gdy trawa osiągnie wysokość około 10 cm,
 - b) następne koszenia powinny się odbywać w takich odstępach czasu, aby wysokość trawy przed kolejnym koszeniem nie przekraczała wysokości 10 – 12 cm,
 - c) ostatnie, przedzimowe koszenie trawników powinno być wykonane w pierwszej połowie października,
 - d) koszenia trawników w całym okresie pielęgnacji powinny się odbywać często i w regularnych odstępach czasu, przy czym częstość i wysokość cięcia, należy uzależniać od gatunku wysianej trawy,
 - e) chwasty trwałe w pierwszym okresie należy usuwać ręcznie, środki chwastobójcze o selektywnym działaniu można stosować po upływie 6 miesięcy od założenia trawnika
- Nawożenie mineralne – około 4 kg NPK na 1 ar w sezonie wegetacyjnym należy wysiewać dzieląc dawkę na cztery partie, ostatnie nawożenie z początkiem września.

Mieszanki nawozów należy przygotować tak, aby trawom zapewnić składniki wymagane w poszczególnych porach roku:

- a) wiosną trawnik wymaga mieszanki z przewagą azotu,
- b) od połowy lata należy ograniczyć azot, zwiększając dawki potasu i fosforu,
- c) ostatnie nawożenie nie powinno zawierać azotu, lecz tylko fosfor i potas,
- d) przewiduje się dosiewy uzupełniające dla trawników (jeden dosiew obowiązkowy) w przypadku braku wzrostów,
- e) wysokość trawy po skoszeniu nie może przekraczać 5 cm,
- f) konieczne jest utrzymywanie odpowiedniej wilgotności gleby. Należy przewidzieć w zależności od warunków atmosferycznych - podlewanie trawników. formujące).

Kontrola w czasie wykonywania trawników polega na sprawdzeniu :

- oczyszczenia terenu z gruzu i zanieczyszczeń,
- grubości warstwy rozścielonej ziemi,
- prawidłowego uwałowania terenu,
- gęstości zasiewu nasion

Kontrola robót przy odbiorze trawników dotyczy:

- prawidłowej gęstości trawy (trawniki bez „tysin”),
- obecności gatunków niewysiewanych oraz chwastów.