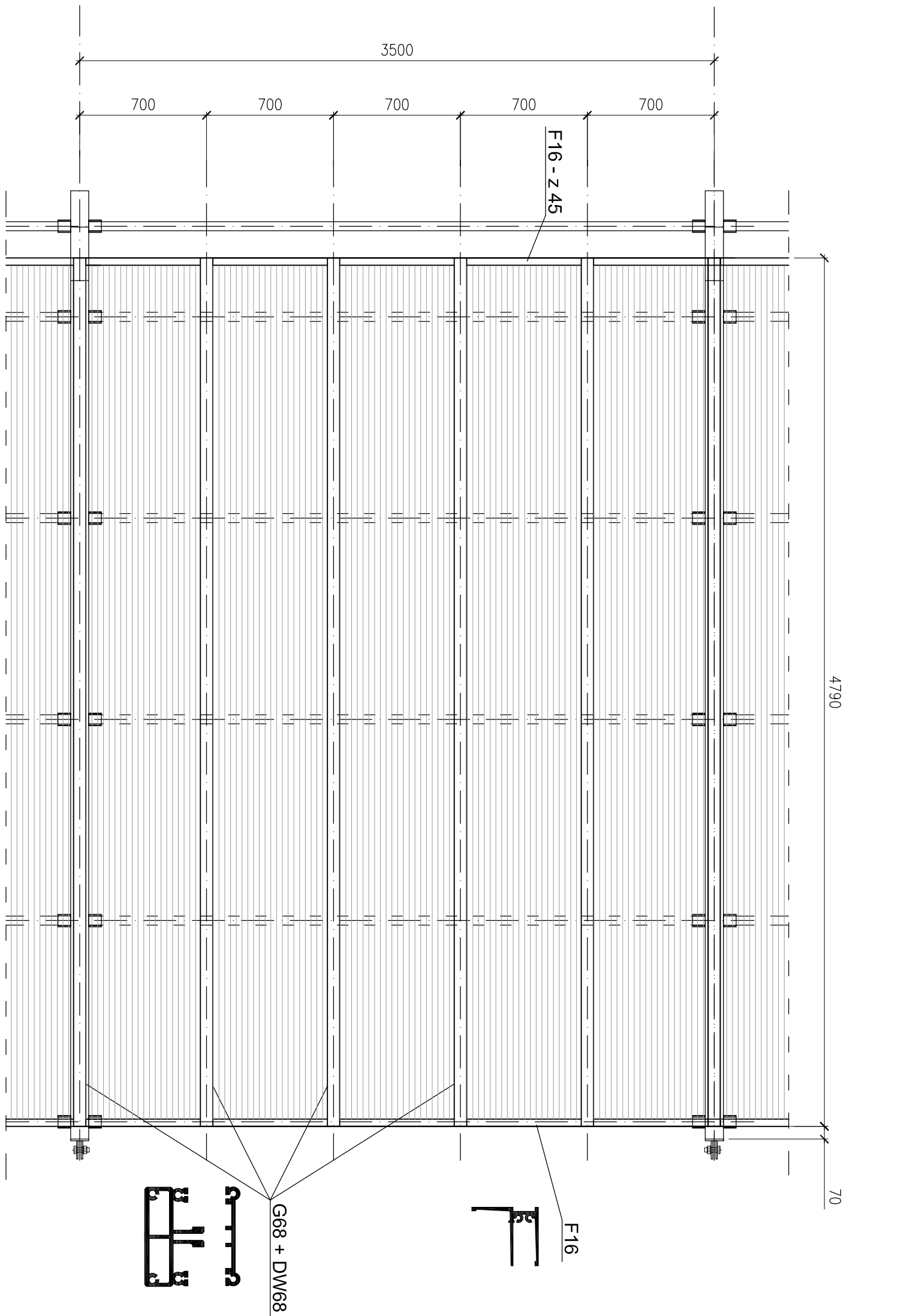


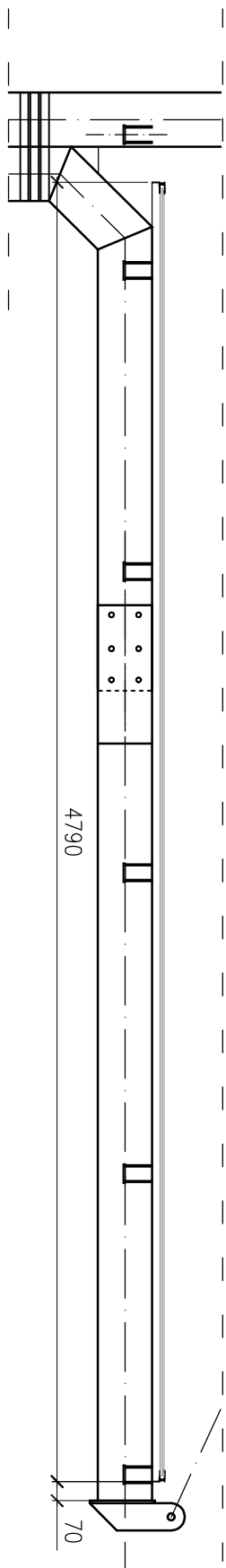
WIDOK Z GÓRY

1:25



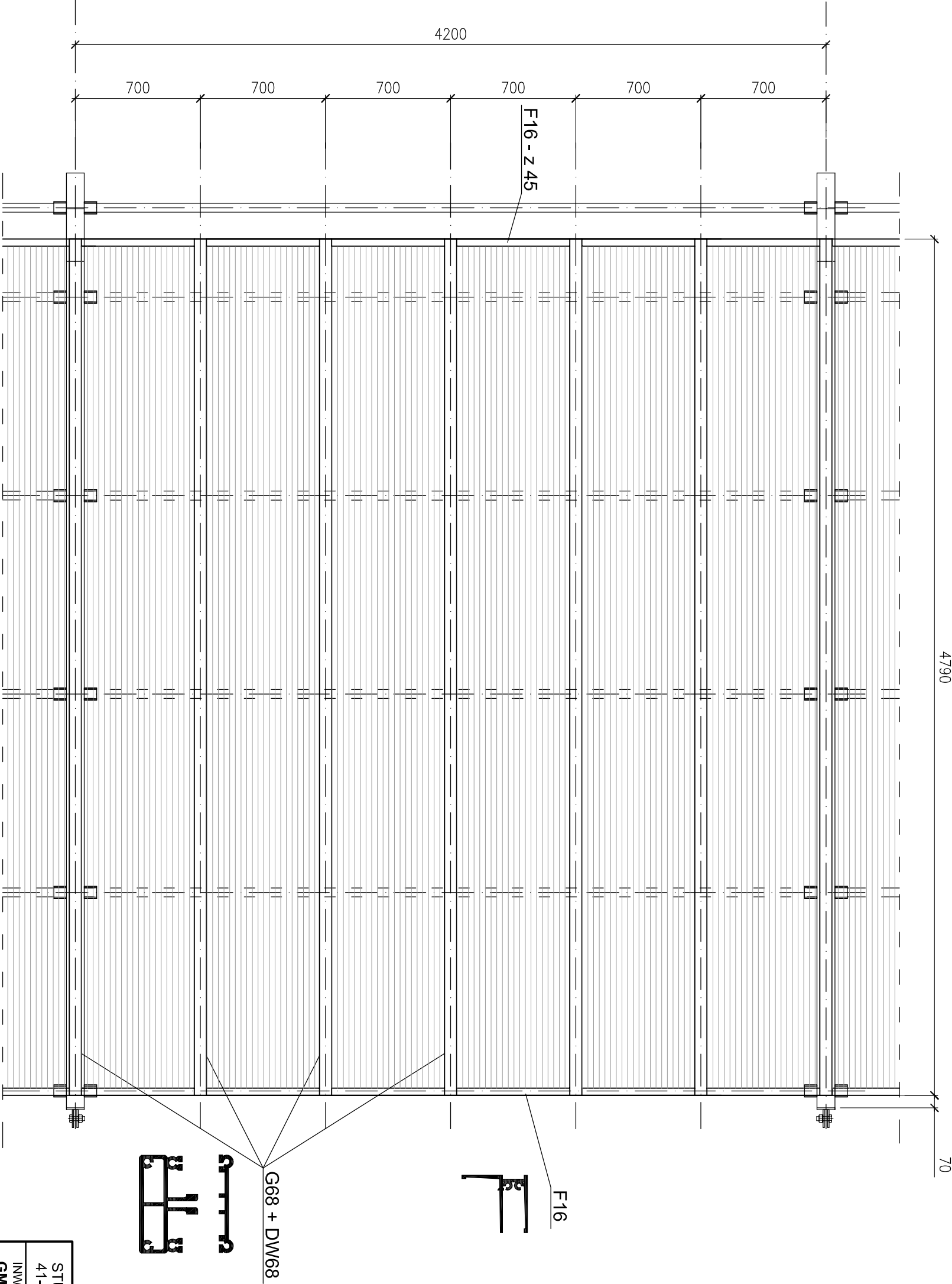
PRZEKRÓJ

1:25



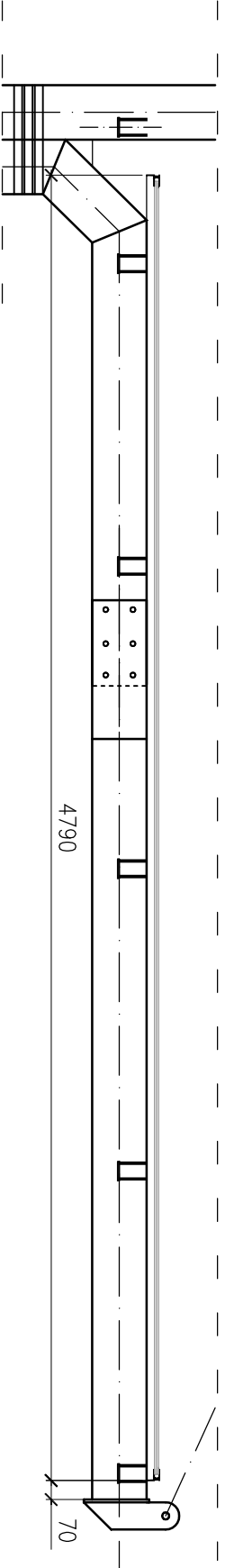
WIDOK Z GÓRY

1:25



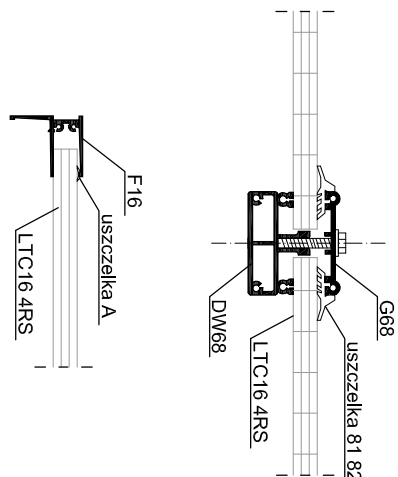
PRZEKRÓJ

1:25



DETALE POŁĄCZEŃ

1:5



Płyty z poliwęglanu
czteroscienne trzykomorowe
gr. 16 mm
np. LEXAN Thermoclear
LTC 16/4RS/3000

STUDIO PROJEKTOWE ARCH. ALBERT WOJAKOWSKI			
41-902 BYTOM, UL. FAŁATA 15A/8			
INWESTOR:			
GMINA KRUPSKI MŁYN, UL. KRASICKIEGO 9			
PROJEKT BUDOWLANY			
ZADASZENIA TRYBUN NA STADIONIE PIKARSKIM			
PRZY UL. GŁÓWNEJ W KRUPSKIM MŁYNIE			
TYTUŁ RYSUNKU:		SKALA:	
POKRYCIE Z POLIWĘGLANU		1:25	
PROJEKTOWAŁ:		PODPIS:	
mgr inż. JERZY SZCZEPANIAK		NR RYS:	
nr upr. 59/83		K / 8	
SPRAWDZIŁ:		DATA OPRAC:	
mgr inż. ZOFIA WACH		03.2011	
nr upr. 256/83			