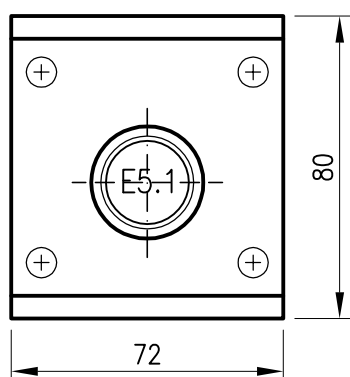
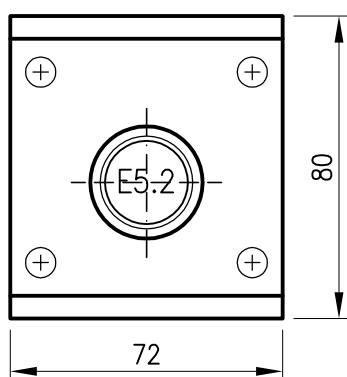


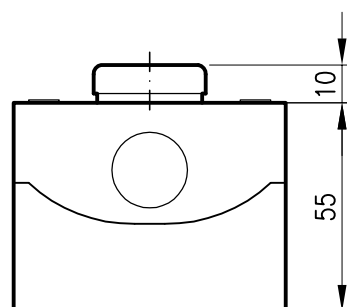
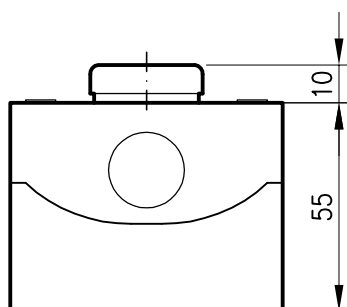
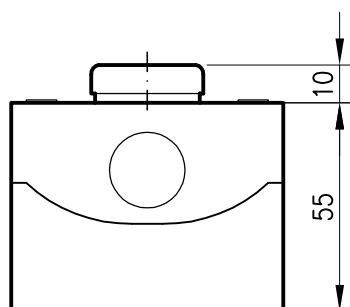
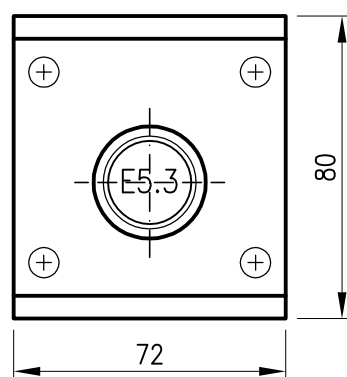
SE1




SE2



SE3



Nr	Nazwa	Typ		Wymiary	Ilość				
1	Obudowa do nadbudowania	Moeller M22-I1		72x80x56	3				
2	Przycisk płaski czerwony (z samopowrotem)	Moeller M22-D-R			3				
3	Element stykowy mocowany do ścianki tylnej obudowy	Moeller M22-KC10			3				
Inwestycja: ROZBUDOWA OCZYSZCZALNI ŚCIEKÓW BOS-200 W KRUPSKIM MŁYNIE PRZY UL. TARNOGÓRSKIEJ OBRĘB KRUPSKI MŁYN – DZIAŁKI NR: 295/22, 229/22, 35			Nazwisko	Nr upr.	Data	Podpis			
		Projektował	Piotr ZAWODNY	elektryczne 187/94	05.2010				
Tytuł rysunku: Wyłączniki bezpieczeństwa SE1, SE2, SE3		Wykonał	Adam ŻUKOWSKI		"				
		Sprawdził			"				
		Kier. oprac.	Ewelina KACZMARCZYK		"				
Branża: ELEKTRYCZNA	Projekt nr 426/09-15	Podziałka 1:2	Nr arch. rys. 426/09-15-19		Arkusz	Zmiany			
	Zastępuje rys								
	Stadium : Wykonawczy								
		P.W. "ENeko" SP. Z O.O. - GLIWICE				6			